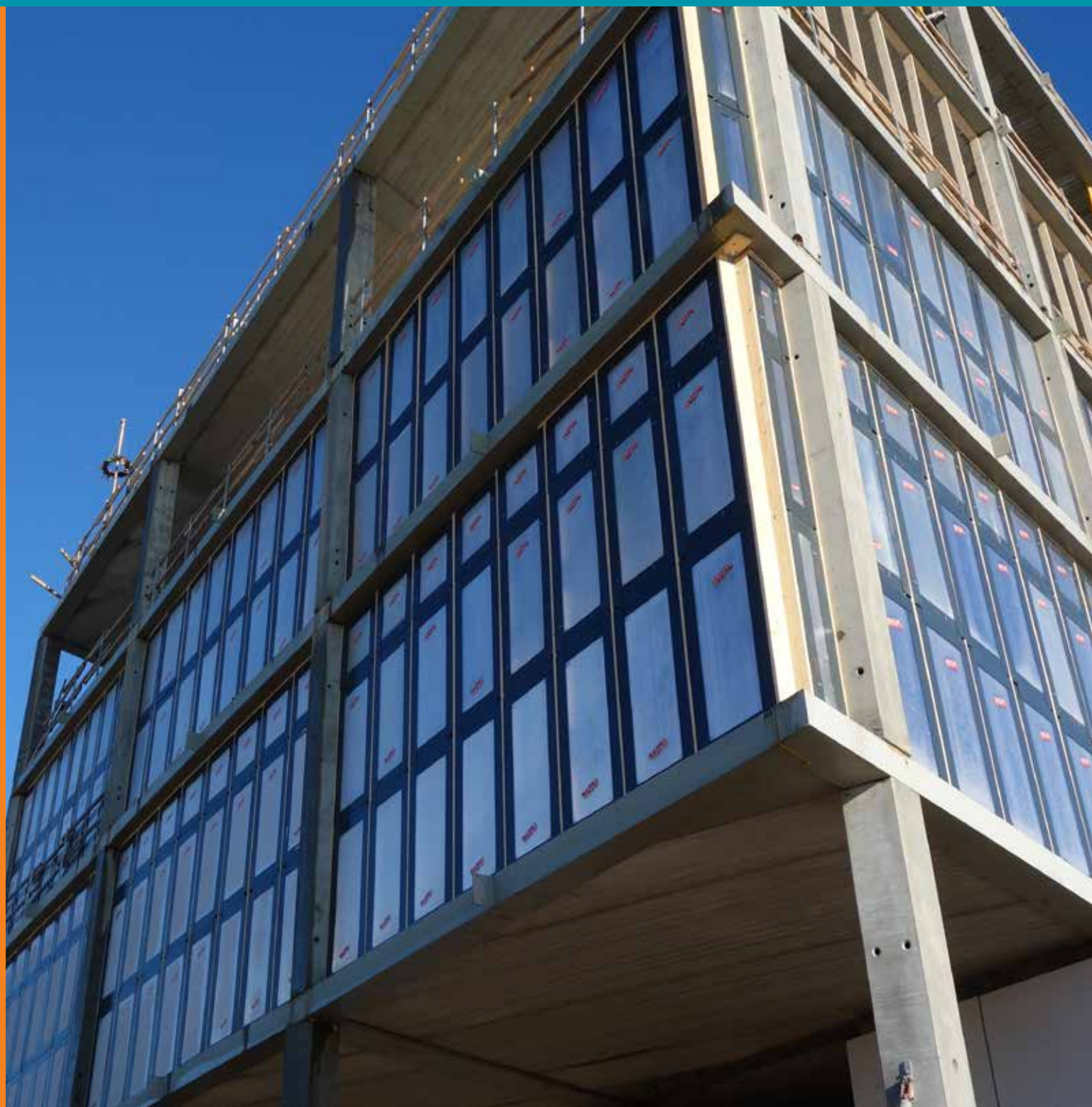


PAS-Luk

Interimslukninger



Indholdsfortegnelse

Justerbare moduler	3
Anvendelser	4
Fordele	6
Miljø og ansvarlighed.....	8
Moduloversigt	9
Montagevejledning.....	10

PAS-Luk

Justerbare moduler

PAS-Luk er et modulært og fleksibelt produkt til midlertidig lukning af åbninger i bygninger under opførelse eller renovering. Produktets fleksibilitet giver desuden mulighed for en lang række afledte anvendelser.

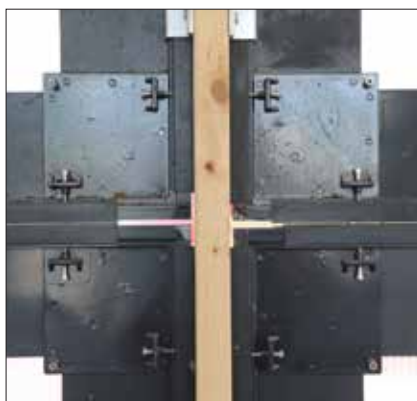
Modulerne findes i forskellige størrelser, både som vinduer og døre, og hvert enkelt modul er desuden justerbart i størrelsen og kan skaleres 25 cm i både højde og bredde. Modulerne kan desuden bygges sammen, så enhver åbning nemt og effektivt kan afdækkes. Modulerne lukker helt tæt, når de monteres med en særlig gummiliste. Det kan forsegle en bygning helt mod støj, vind og vejr, eller endda anvendes som støvvæg i særlig følsomme byggerier.

Slagfaste og isolerende

Modulerne består af en vinduesplade og en fleksibel ramme. Rammerne er fremstillet af pulverlakeret aluminium og vinduespladen er en 10 mm lyd- og varmeisolerende polycarbonatplade. Pladen er slagfast og brudsikker og har en stor lysgennemstrømning. Kanalpladens U-værdi er 2,8, hvilket isoleringsmæssigt svarer til visse typer af termoruder.

Lav vægt og høj styrke

Rammerne er fremstillet i aluminium og udnytter metallets mange gode egenskaber udtrykt gennem lav vægt, stivhed, styrke og formbarhed. Det gør bl.a. modulerne nemme at håndtere, men beskytter også effektivt mod tyveri og erstatter brugen af et traditionelt sikkerhedsrækværk.



PAS-Luk

Anvendelser

PAS-Luk er et multifunktionelt produkt, som kan have mange funktioner under samme anvendelsesform eller benyttes specifikt til én opgave.

De typiske anvendelsesområder er:

- Interimslukninger
- Skillevægge
- Støvvægge
- Sikkerhedsrækværk
- Stilladsinddækning
- Byggepladshegn
- Opbevaringsrum
- Porte
- Døre

Interimslukninger

Lukning af åbninger i bygninger under opførelse eller renovering er ud over at være et lovkrav i vinterhalvåret også et middel til generelt at opnå et bedre arbejdsmiljø, give besparelser på opvarmningen, forkorte byggetiden gennem hurtigere udtørring og skabe større sikkerhed på byggepladsen.

Modulerne kan sammensættes, så de kan lukke alle størrelser rektangulære åbninger, og de fås både som faste og oplukkelige, hvilket giver en maksimal fleksibilitet. Modulerne er nemme at montere og demontere. De fastgøres enten med karm- eller spånskruer og kan ved større åbninger samles omkring lodrette stolper.

Skille- og støvvægge

Anvendt som skille- eller støvvægge opnås en effektiv afskærmning mod både støv og støj. Dette kan med fordel anvendes til at minimere generne fra fx en

til- eller ombygning, så effektiviteten opretholdes i beboelser eller på arbejdspladser, der skal fungere effektivt under selve byggeriet.

Modulerne kan sættes helt tæt sammen ved brug af en særlig gummiliste og fugning med silikone, så der kan opnås en 100% støvtæthed. Dette anvendes ved ekstreme krav til tæthed og benyttes bl.a. i medicinalindustrien.



PAS-Luk

Anvendelser

Sikkerhedsrækværk

Benyttes modulerne som interimsaflukning fungerer de samtidig som sikkerhedsrækværk, og man sparer derved den opstilling. Det giver optimale arbejdsforhold på byggepladsen og minimerer risikoen for faldulykker.

Modulerne kan også anvendes alene som sikkerhedsrækværk, hvor der ikke er behov for en total afdækning af åbningen. Her monteres de med en specialudviklet stolpe og et særligt klik-system, der gør det nemt og hurtigt at montere og demontere. Styrken ved at anvende modulerne som sikkerhedsrækværk er bl.a., at der sikres mod faldende genstande i hele afdækningsfladen.

Stilladsinddækning

Modulerne er kompatible med alle typer af stillads og kan bruges som både totalinddækning eller i gadeplan for at forhindre uvedkommende adgang til stilladset.

Byggepladshegn

Som afskærmning af en byggeplads er modulerne særligt anvendelige. De kan sammenbygges i den ønskede højde og længde. De kan også kombineres med dørmoduler, der skaber sikre indgange, da de kan aflåses.

Byggepladshegnet er svagt transparent, så man udefra kan se aktiviteten på byggepladsen uden at kunne skelne detaljer, og takket være vinduespladens styrke og brudsikkerhed bliver risikoen for tyveri fra pladsen væsentlig reduceret.

Opbevaringsrum

Det er enkelt og nemt at etablere et sikkert opbevaringsrum til fx materialer og værktøj. Rummet etableres med en dør med låsekasse, så der effektivt kan lukkes af. Et opbevaringsrum af denne type er nemt at flytte rundt efter behov og sparer tid for medarbejderne, da materialer og værktøj er hurtigt tilgængeligt direkte på arbejdsstedet.

Porte/ Døre

Modulerne kan let monteres i kraftige trærammer, der kan opsættes som porte i alle størrelser. Hermed kan bygningen lukkes effektivt og sikkert, men stadig tillade passage af større enheder.



PAS-Luk

Fordele

Der er en lang række fordele forbundet med anvendelsen af modulerne. Mange af dem med en direkte målbar besparelse og andre med en mere indirekte værdi. Fælles for dem alle er, at de positivt bidrager til en bedre byggeplads.

De væsentligste fordele er:

- Store energibesparelser
- Bedre arbejdsklima
- Væsentlig støjreduktion
- Øget sikkerhed
- Modvirker tyveri
- Kortere byggetid
- Ingen bortskaffelse
- Professionelt resultat

Energibesparelser

Modulerne lukker bygningen effektivt, hvilket giver store besparelser på udgiften til opvarmning, hvad enten det er strømforbruget eller olien. Modulerne har en betydelig varmeisolerende effekt med en U-værdi på 2,8, hvor traditionel afdækning med plastik kun har en U-værdi på 5,8. Det kan reducere energiforbruget til opvarmning med op til 50%.

Arbejds miljø

En effektiv afdækning reducerer risikoen for træk og kulde betydeligt og giver dermed en væsentlig forbedring af det fysiske arbejdsmiljø. Vand og fugt holdes også ude, hvilket bl.a. bevirker, at risikoen for fugt- og svampeskader bliver meget mindre. I byggerier med høj vindpåvirkning betyder det meget, at modulerne er fastmonterede, så larmen fra vinden minimeres.

Støjreduktion

Modulerne yder en markant reduktion af støjniveauet med op til 20 db, hvilket kan udnyttes på flere måder. Det kan være som sideeffekt ved opstilling af skille- og støvvægge, men også ved etablering af særlige "bulderhuse", hvor meget støjende arbejde kan foregå.



PAS-Luk

Fordele

Sikkerhed

Som afdækning fungerer modulerne også som sikkerhedsrækværk, hvilket gør, at udgiften til dette kan reduceres til et minimum. Da modulerne dækker hele sikkerhedsfladen, er der også sikret effektivt mod udfald af materialer forned.

Tyveri

Modulerne er slagfaste, brudsikre og dermed meget indbrudshæmmende. Der skal gøres seriøst brug af større værktøj for at gennembryde et modul, og en aflukning med modulerne er også anerkendt som et stærkt værn mod indbrud.

Byggetid

En hurtigere udtørring af bygningen gør, at det indvendige arbejde kan påbegyndes tidligere. Hermed opnås alt andet lige en kortere byggetid. Da arbejdet samtidig foregår i et behageligt arbejdsklima kan der yderligere ventes en tidsreduktion af de afledte effekter herfra.

Bortskaffelse

Alle moduler, trælister og skruer kan genbruges fra byggesag til byggesag, og der er således ingen overflødige materialer, der skal bortskaffes efter byggeperioden. Det gør demontage meget nemmere og gavner samtidig miljøet.

Professionalitet

En traditionel aflukning med plastik går nemt i stykker eller står og blafre i vinden. Det giver bygningen et slidt og ikke særlig professionelt udseende. Er der aflukket med PAS-Luk moduler fremstår bygningen mere homogen og udstråler allerede under byggefasen en større professionalitet.



PAS-Luk

Miljø og ansvarlighed

Fokus på energi

Udgifterne til det totale energiforbrug på en byggeplads svarer typisk til 1-2% af den samlede entreprisesum, og der kommer mere og mere fokus på at indrette både byggeplads og selve byggeriet mere miljøvenligt. Energiforbruget kan reduceres væsentligt, og afdækning med PAS-Luk moduler er en af måderne at opnå dette. En effektiv afdækning reducerer direkte udgifterne til opvarmning og forkorter desuden den samlede byggetid gennem hurtigere udtørring af bygningen.

Besparelse er godt for miljøet

Varmetabet ved brug af PAS-Luk moduler er væsentligt lavere end ved anvendelse af traditionel aflukning med plastik. U-værdien angiver varmetabet, og jo lavere værdi jo mindre varmetab:

- Permanente vinduer 1,4
- PAS-Luk moduler 2,8
- Plastikaflukning 5,8

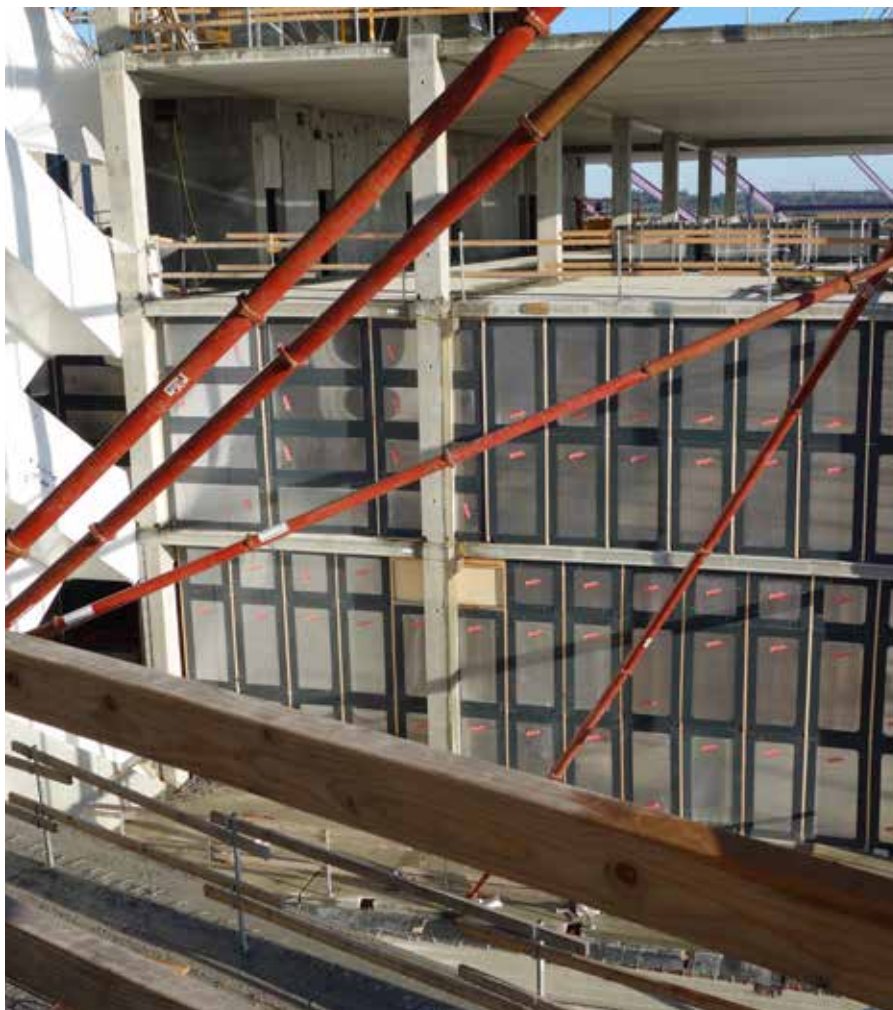
Dette kan give konkrete besparelser på op til 50% af udgifterne til opvarmning og vil påvirke byggeriets samlede CO₂ regnskab meget positivt.

Moduler genbruges








Alle elementerne i PAS-Luk afdækningen kan genbruges fra byggesag til byggesag og har en meget lang levetid. Der er således ikke noget affald efter en PAS-Luk afdækning.

Gode produktionsforhold







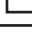

Producenten af PAS-Luk modulerne lægger vægt på en bæredygtig udvikling, både socialt, økonomisk og miljømæssigt. Derfor benyttes udelukkende underleverandører, der har tilsluttet sig principperne i FN's Global Compact program.



Moduloversigt

Sideprofil min - max	A 500-750 mm	B 750-1.000 mm	C 1.000-1.250 mm	D 1.250-1.500 mm	E 1.500-1.750 mm	F 1.750-2.000 mm	G 2.000-2.250 mm
A 500-750 mm	1	2	3	4	5	6	7
B 750-1.000 mm	2	8	9	10	11	12	13
C 1.000-1.250 mm	3	9	14	15	16	17	18
D 1.250-1.500 mm	4	10	15	19	20	21	22
E 1.500-1.750 mm	5	11	16	20	23	24	25
F 1.750-2.000 mm	6	12	17	21	24	26	27
G 2.000-2.250 mm	7	13	18	22	25	27	28
Tætningsliste i meter	 3	 4	 5	 6	 7	 8	 9

Ved lukning af en bygningsåbning anvendes typisk modul 18 og 22 som grundmoduler, mens de øvrige størrelser bruges som afslutningsmoduler.

Dør	Bredde +100 mm	Højde +250 mm	Tætningsliste	VIGTIGT! Alle dørmoduler må max slås 100 mm ud i bred- den (modsat karmside)
D1	900	1.900	 6000 mm	
D2	1.150	1.900	 6000 mm	
D3	900	2.150	 6000 mm	
D4	1.150	2.150	 7000 mm	
D17	1.000	1.750	 7000 mm	
D18	1.000	2.000	 7000 mm	
D22	1.250	2.000	 8000 mm	
D25	1.500	2.000	 8000 mm	
Alle målene er i mm og i sammenslået stand				

PAS-Luk

Montagevejledning



Trærammen*

Før montage af modulerne etableres en træramme i den bygningsåbning der skal inddækkes. Trærammen opføres bedst i reglar, enten 45x195 mm eller 45x145 mm, der monteres lodret i åbningen. Afstanden mellem reglarne skal passe til et sammenslået modul af den type, der hovedsagelig skal anvendes (ofte modul 18 og 22). Derved vil afstanden i den sidste inddeling ofte blive en anden og her monteres så et udslået modul (se næste side). Reglarne mod åbningens sider og bund kan udledes. I så fald monteres modulerne direkte mod betonen.



Indsætning af moduler

Modulerne leveres sammenslået og, hvis de lodrette reglar er monteret med den afstand som passer til de moduler, der skal anvendes, er det nemt at løfte modulet på plads mellem to reglar, eller mellem en reglar og væg.



Montering af sikkerhedsbeslag

Når modulet er placeret, der hvor det ønskes, fastgøres et sikkerhedsbeslag med en enkelt skrue. Sikkerhedsbeslaget griber fat i kanten af modulet og skrues fast i reglar eller væg. Der monteres fire sikkerhedsbeslag per modul.



Montering af flere moduler oven på hinanden

I store åbninger er det ofte nødvendigt at montere et eller flere moduler ovenpå hinanden. Det øvre modul kan hvile direkte på modulet under, men den bedste tætning fås ved at benytte en gummiliste mellem modulerne. Det øvre modul monteres på samme måde, som det nedre.

* I mindre åbninger, hvor der maksimalt benyttes 2 x 2 moduler er det ikke nødvendigt med en træramme. Her fastgøres modulerne direkte i væg, gulv og loft.

PAS-Luk

Montagevejledning



Tilpasning af modulstørrelsen

Det sidste modul, der monteres i en åbning vil typisk ikke passe mellem reglerne i sammenslået form og skal derfor justeres i bredde og/eller højde. Tilpasningen sker, mens modulet står i rammen og det skal derfor først placeres sammenslået op mod den ene side i rammen, hvor det fikseres med et sikringsbeslag i øverste venstre hjørne lige under hjørnet.



Løsning af hjørnebeslag

Begge hjørnebeslag i den modsatte side af, hvor modulet er fæstnet mod rammen løsnes ved at skrue den øverste henholdsvis nederste skrue ud med omkring tre omgange.



Udvidelse af modulet

Når de to hjørnebeslag er løsnede kan rammedelen mellem de to løsnede hjørner flyttes med op til 12 cm. Det sker ved enten at trække, skubbe eller banke forsigtigt med en træ- eller gummihammer i rammen indtil den støder op mod åbningens side. Herefter monteres sikkerhedsbeslag oppe og nede.

Er der brug for at udvide et modul med mere end 120 mm, skal også den modsatte side justeres, og det skal således ske før det placeres i rammen.



Se vores
montagevideo på
YouTube.
Søg efter "PAS-Luk"

Produktprogram

Håndform

Storform

Rund- og Søjleform

Klatre- og Støttekonsol

Dæk- og brunderstøtning

Sikringsudstyr

Montageudstyr

Armeringsstillads og trappetarne

Interimslukninger

Forbrugsvarer

Rådgivning

Info, nyheder m.m.



PASCHAL-Danmark A/S

Bredskiftevej 24-26
DK-8210 Århus V

Telefon 86 24 45 00

PASCHAL-Danmark A/S

Ejby Industrivej 122
DK-2600 Glostrup

Telefon 44 84 46 00



CVR nr.: 67 18 87 13 • info@paschal.dk • www.paschal.dk